



RESTORASI DAS :

Mencari Keterpaduan di Tengah
Isu Perubahan Iklim





A. Latar Belakang

Daerah Aliran Sungai (DAS) merupakan sebuah sistem yang satu sama lain saling berkaitan. Jika salah satu sistem terganggu maka akan berdampak terganggunya kinerja DAS secara keseluruhan.

Semakin besar proporsi hutan lindung maka semakin tinggi fungsi perlindungan lingkungan bagi wilayah tersebut.



Tujuan

- ❖ Mengetahui Indeks Hutan Lindung dan Indeks Fungsi Lindung yang ada di Sub Daerah Aliran Sungai Mempawah dan
- ❖ Menganalisis kinerja Sub Daerah Aliran Sungai (DAS) Mempawah dilihat dari penutupan vegetasi dan kesesuaian penggunaan lahan.



Bahan dan Alat



1. Bahan

- Topografi, citra Landsat 8,
- Citra DEM (*Digital Elevation Model*),
- Peta Rehabilitasi Lahan dan Konservasi Tanah (RLKT),
- Data penggunaan lahan dan peta kawasan hutan

2. Alat

- Seperangkat alat Sistem Informasi Geografi (SIG),

Metode



- Metode yang digunakan dalam penelitian ini adalah survei dan interpretasi data sekunder

$$\text{IHL} = (\text{LHL}/\text{TLH}) \times 100\%$$

Keterangan:

IHL: Indek Hutan Lindung

LHL: Luas Hutan Lindung

TLH: Total Luas Hutan (Hutan lindung+ Hutan
Produksi+ Produksi yang dapat dikonversi+
awasan Hutan dan Perairan)



Metode

$$IPL = \frac{LVp}{L\ DAS} \times 100 \%$$

I IPL:Indek Penutupan Lahan

LVP :Luas Lahan bervegetasi permanen

LDAS:luas Daerah Aliran Sungai (DAS)

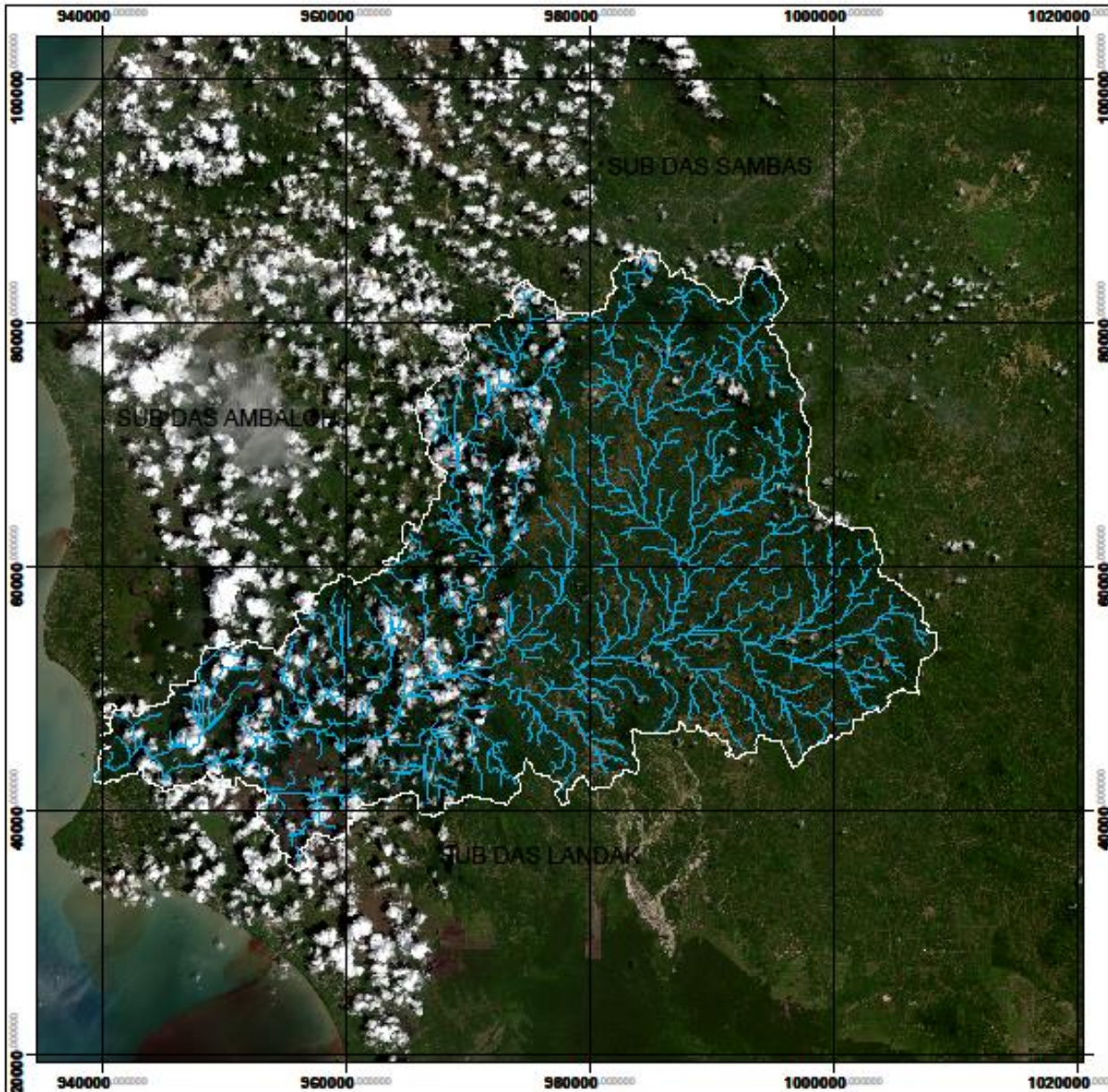
$$KPL = \frac{LPS}{L\ DAS} \times 100 \%$$

I KPL: Kesesuaian Penggunaan Lahan

LPS : Luas Penggunaan Lahan yang Sesuai

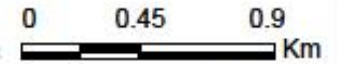
LDAS: luas Daerah Aliran Sungai (DAS)





IKIP PGRI PONTIANAK

CITRA LANDSAT
SUB DAS MEMPAWAH



SKALA 1 : 450.000

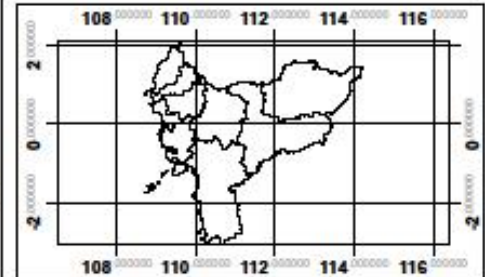
KETERANGAN CITRA

PROYEKSI : UNIVERSAL TRANSVERSE
MERCATOR

SISTEM GRID : GRID UTM

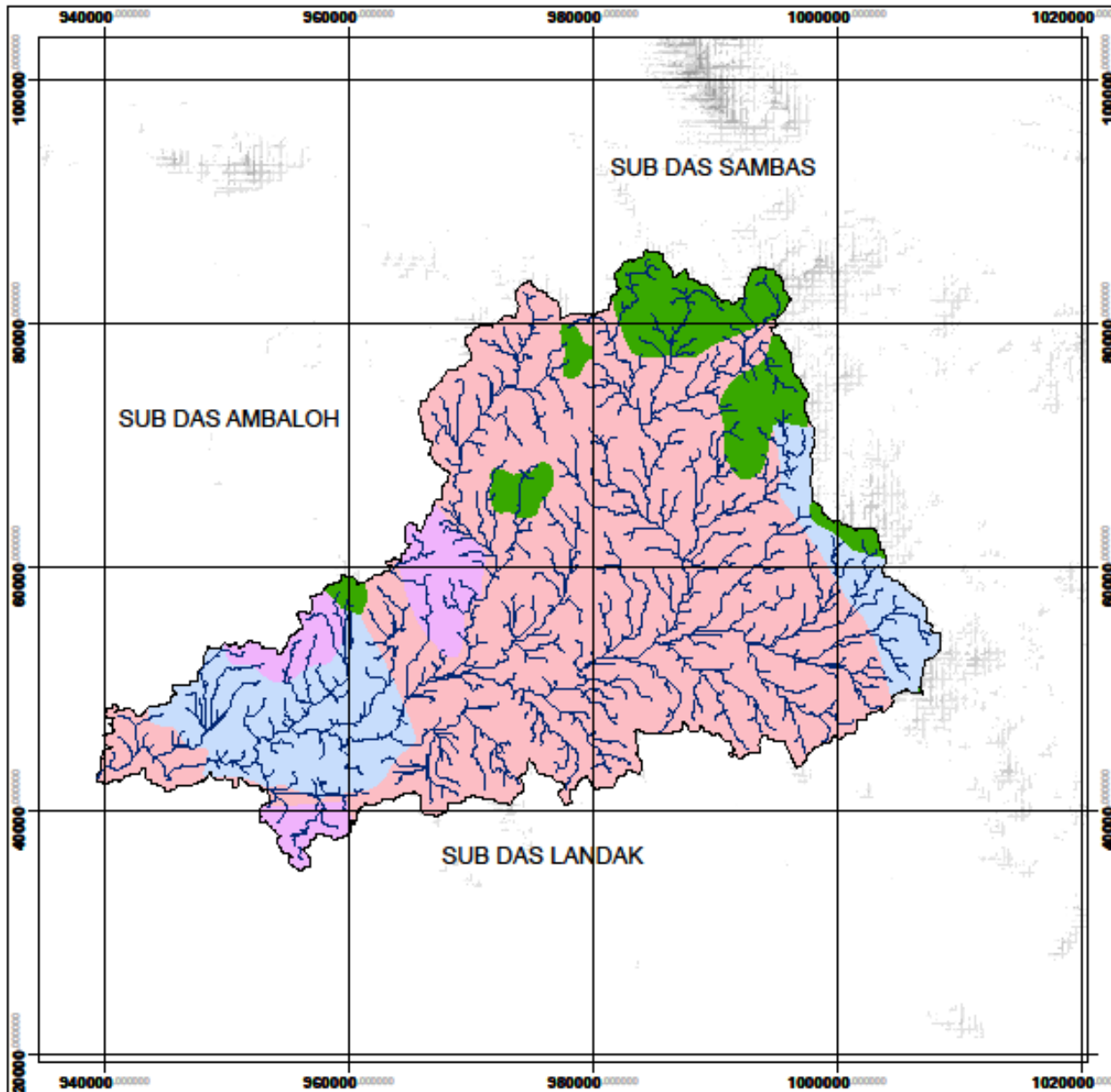
DATUM : WGS 84

ZONE : UTARA 48



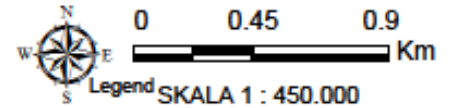
Sumber: Citra Landat 8

Disusun oleh: Ajun Purwanto
Progdi Pendidikan Geografi
IKIP- PGRI Pontianak



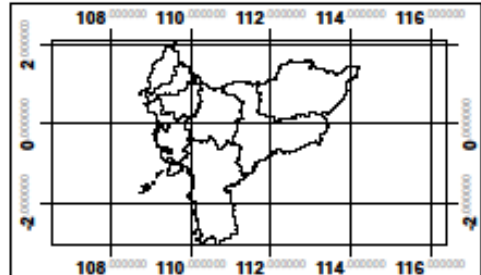
IKIP PGRI PONTIANAK

PETA PENGGUNAAN LAHAN
SUB DAS MEMPAWAH



LEGENDA

-  Sungai
-  Batas SUB DAS
-  Area Penggunaan Lain
-  Hutan Lindung
-  Hutan Produksi
-  Hutan Produksi Terbatas



Sumber: Penggunaan Lahan Provinsi Kalbar
Tahun 2013

Dibuat oleh: Ajun Purwanto
Progdi Pendidikan Geografi
IKIP- PGRI Pontianak



Hasil Penelitian

- 1). Indeks Hutan Lindung yang ada di Sub DAS Mempawah hanya mempunyai rasio 9.50 % dari total luas hutan yang ada, sedangkan Indeks Fungsi Lindung adalah 0.39 yang berarti jelek, karena <1 ,
- 2). Kinerja Sub DAS berdasarkan tutupan lahan dan kesesuaian penggunaan lahan adalah jelek hal ini karena masing-masing mempunyai nilai 31,47 % dan 24, 91 % dan masih berada di bawah standar nilai tutupan lahan dan kesesuaian penggunaan lahan yang baik

TERIMA KASIH

